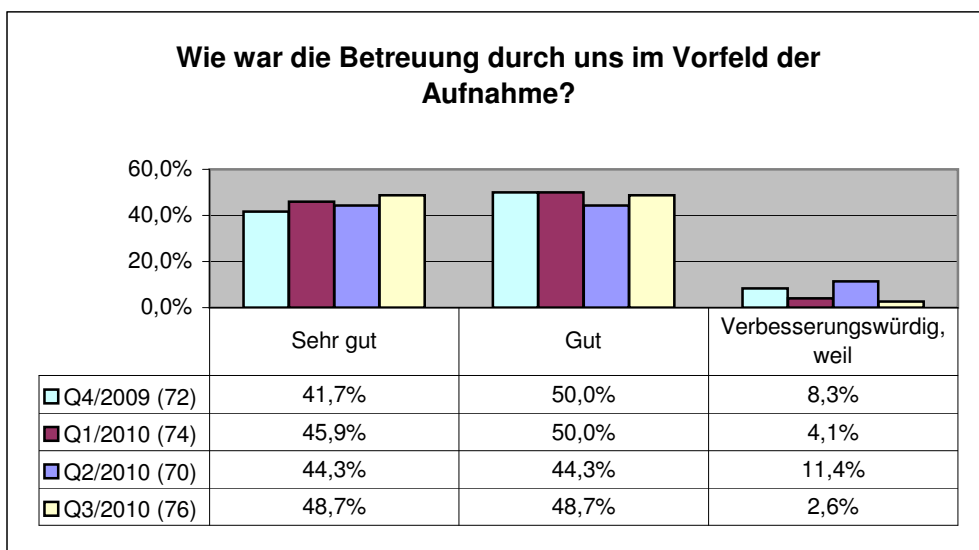
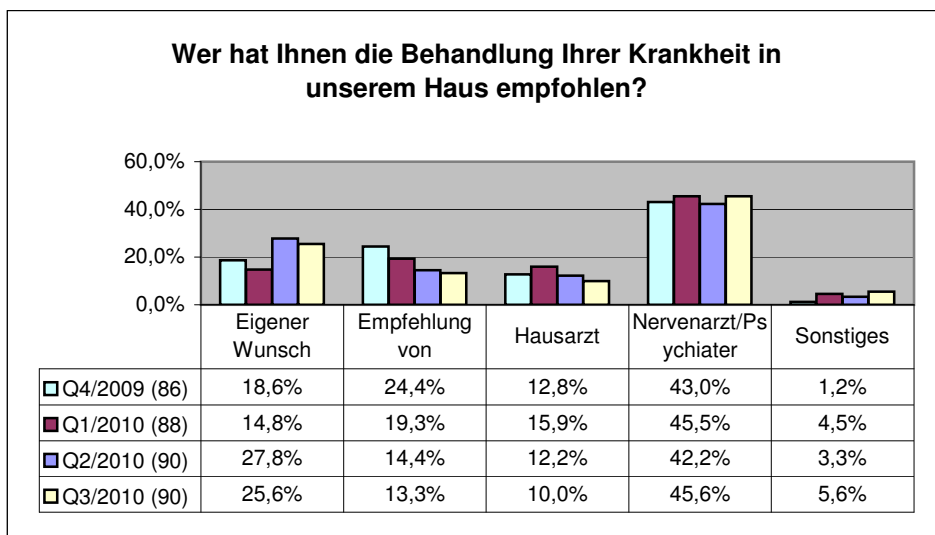
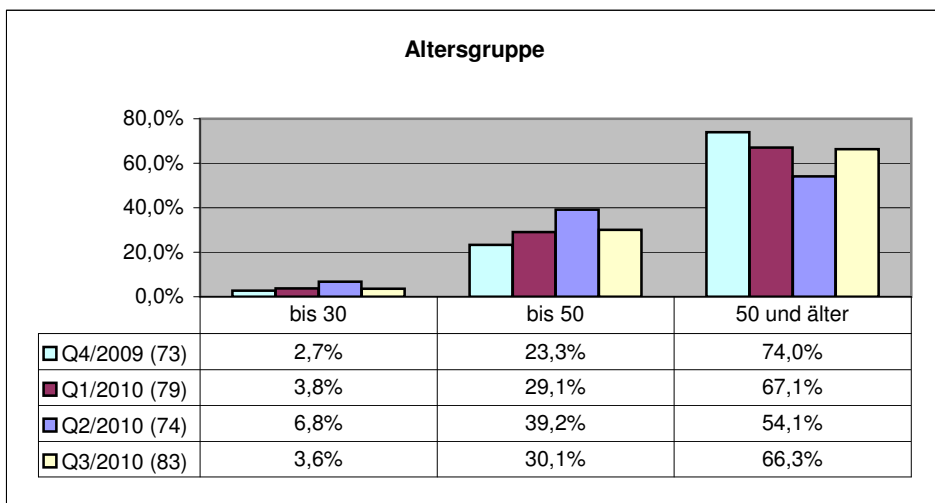
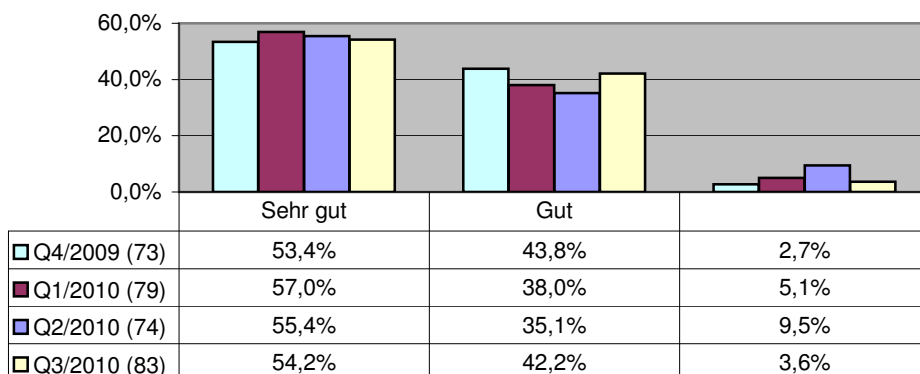


Privatklinik Dr. Amelung in Königstein
Patientenbefragung

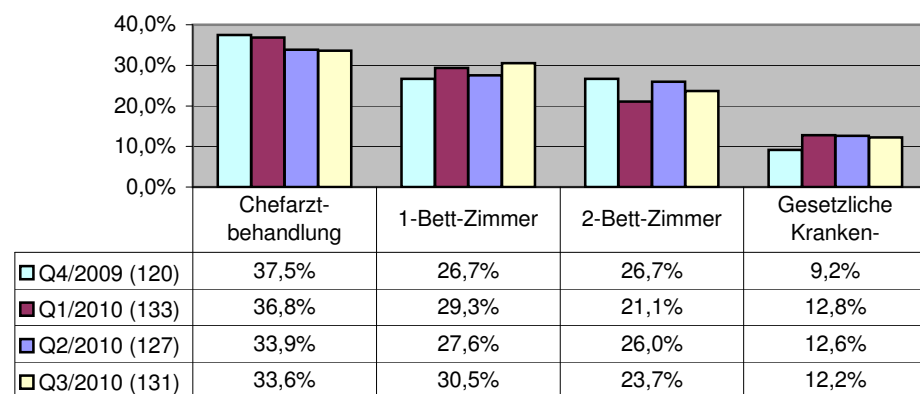
Auswertung Oktober 2009 bis September 2010



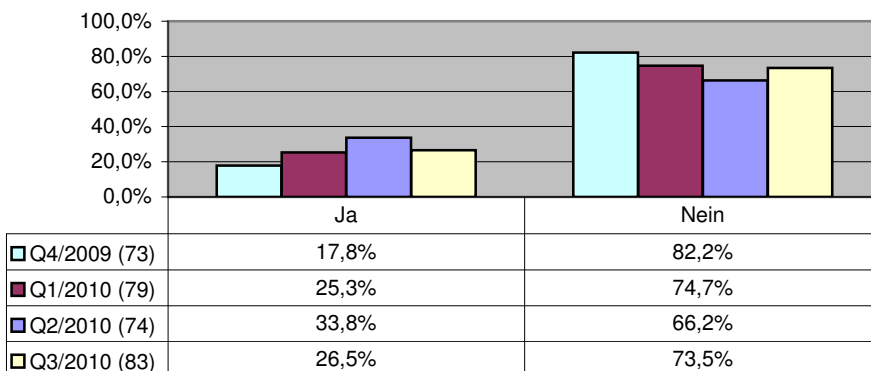
Welchen Eindruck hatten Sie bei der Aufnahme in unsere Klinik?



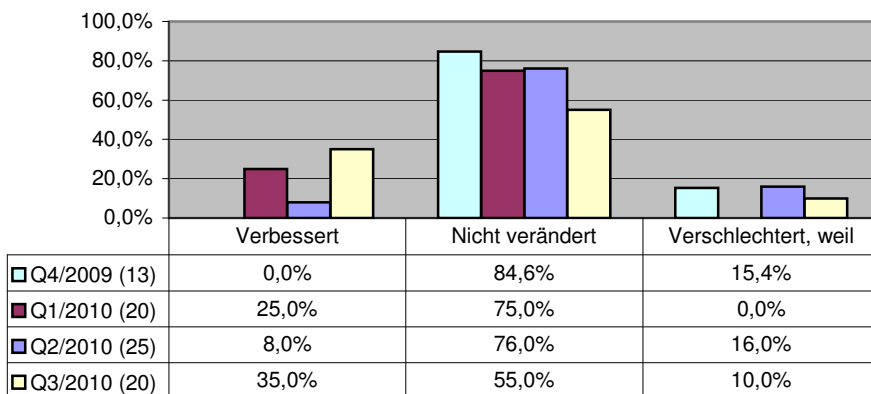
Welche der folgenden Wahlleistungen haben Sie in Anspruch genommen?

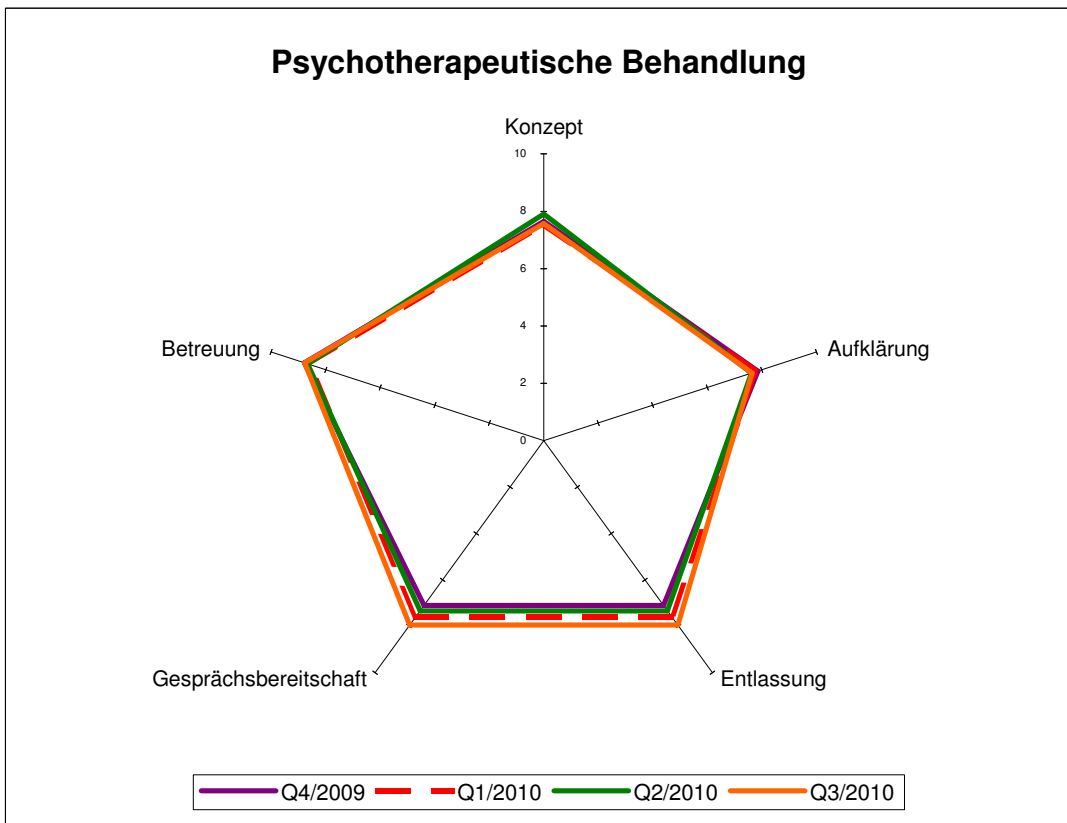
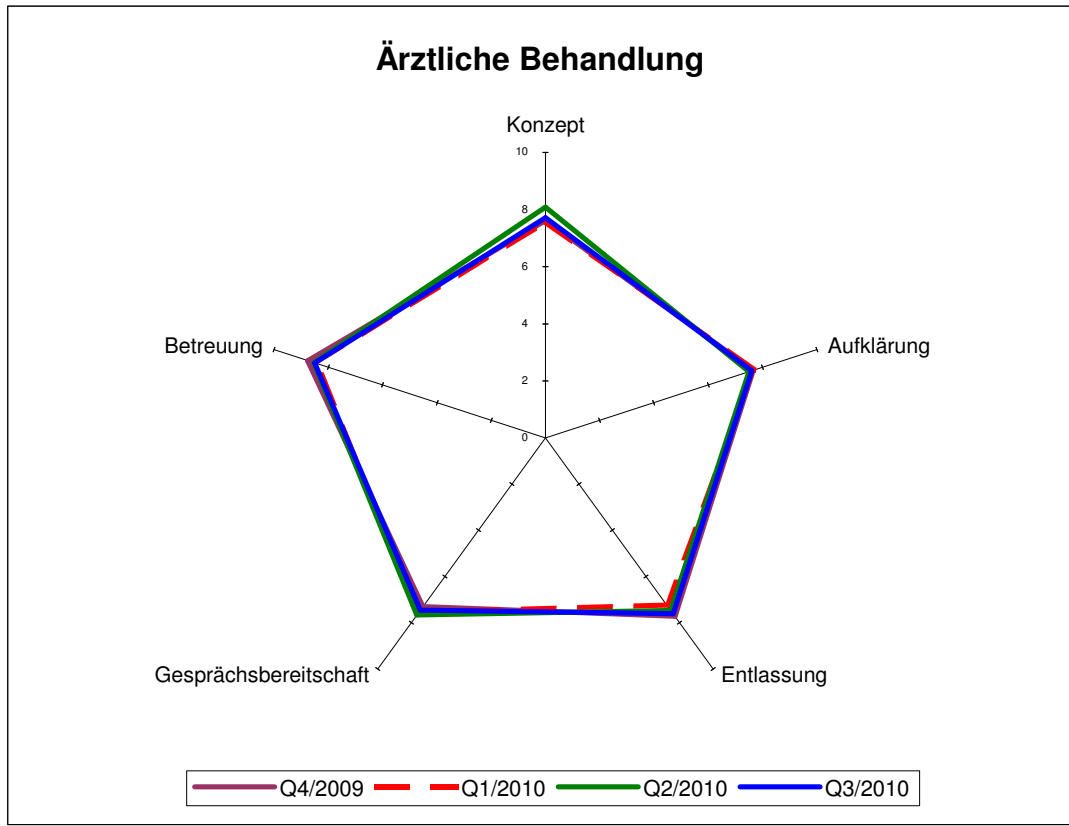


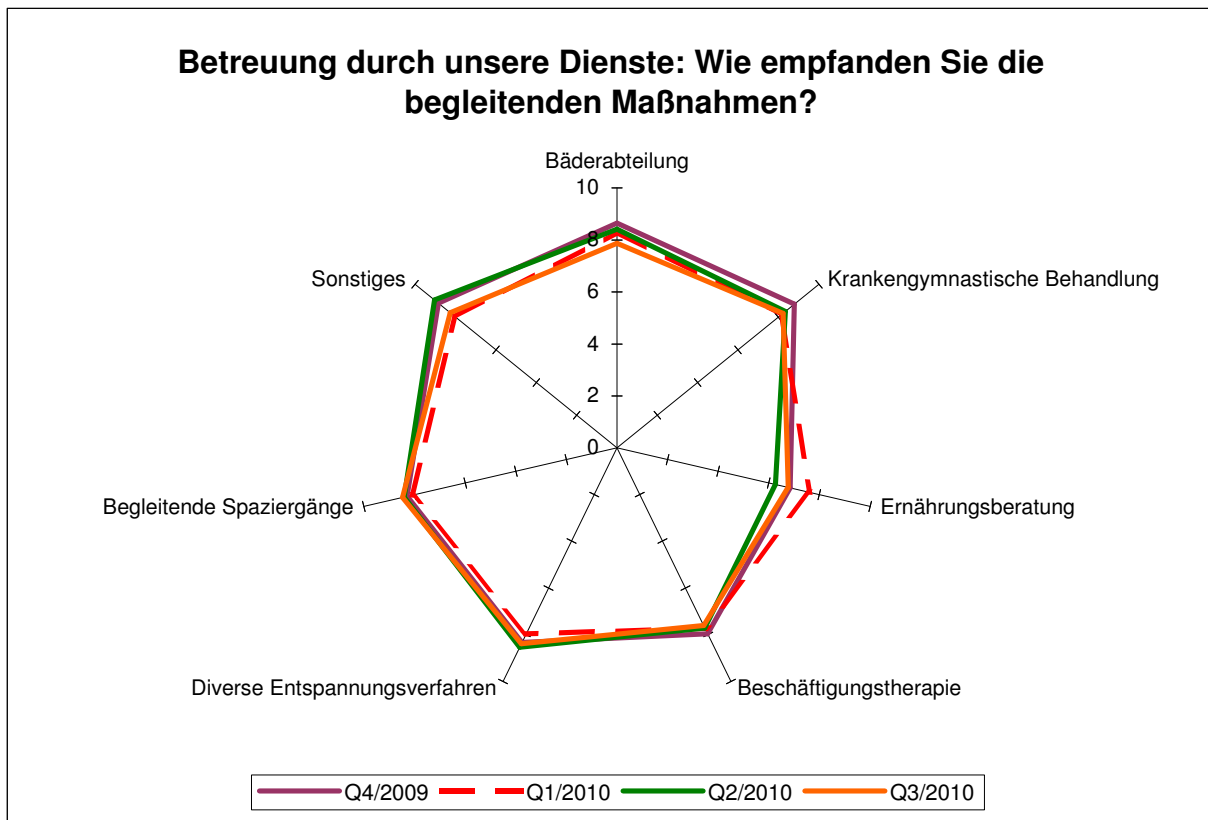
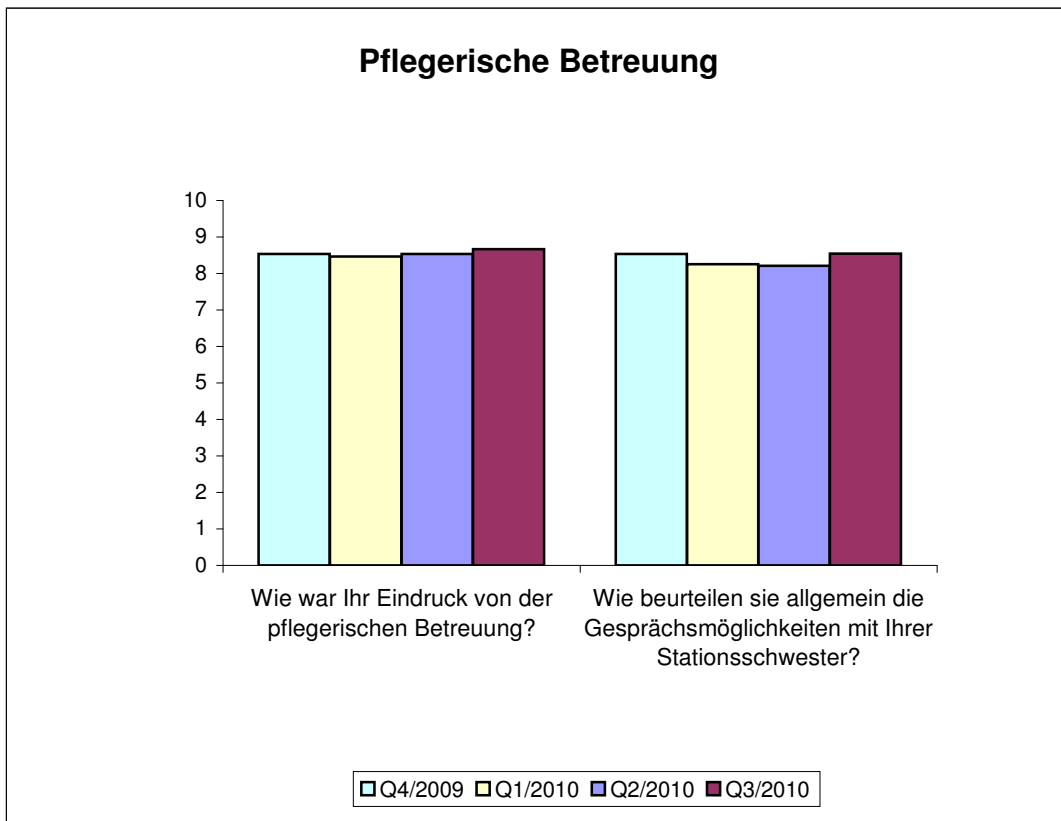
Waren Sie in den letzten 5 Jahren schon einmal als PatientIn bei uns?



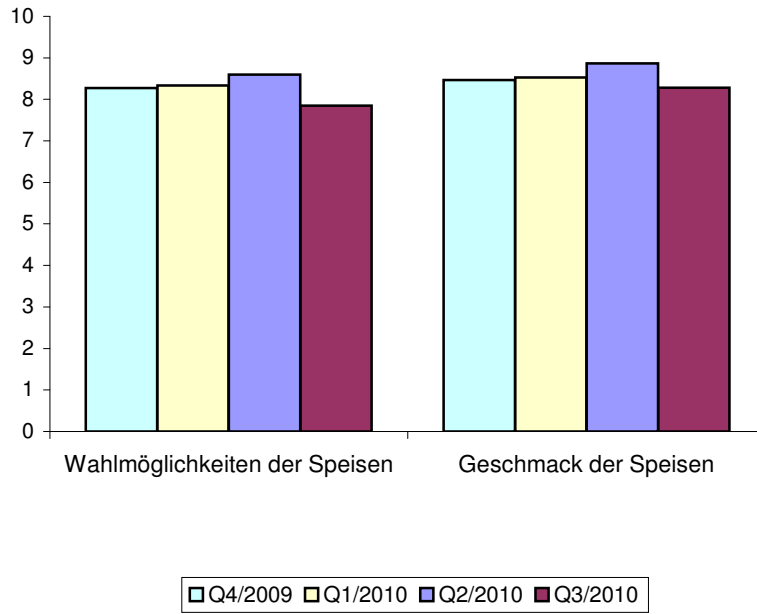
Wenn ja, wie hat sich unser Haus in dieser Zeit entwickelt?



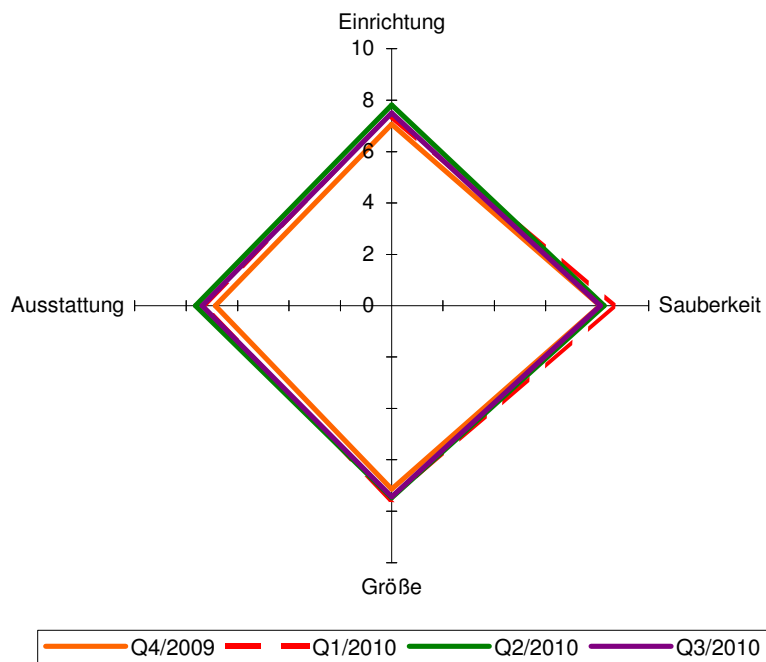




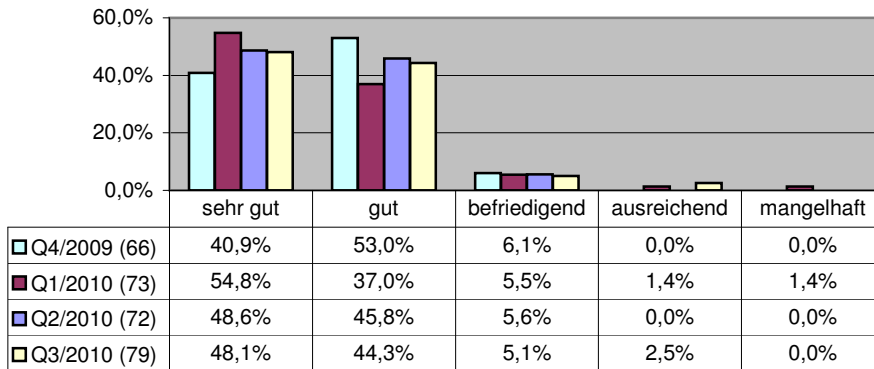
Wie beurteilen Sie die Verpflegung in unserem Haus?



Wie hat Ihnen ihr Zimmer gefallen?



Wie hat Ihnen die Klinik insgesamt gefallen?



Würden Sie unsere Klinik weiterempfehlen?

